



MEDIOS Y ESPACIOS
PUBLICITARIOS

2 0 1 9



- 44 años de experiencia.
- Ubicación estratégica.
- Más de 1 millón de visitantes al mes.
- Estratos 3, 4 y 5.
- 234 locales con las mejores marcas.
- Plazoleta de eventos de 600 m2.
- 1.200 celdas de parqueadero.
- Torre médica y torre de cardiología.
- Almacenes ancla Éxito y Falabella.
- Auditorio completamente dotado.

Medios Publicitarios

Ascensores – Escaleras eléctricas – Columnas – Vallas gran formato y formato medio – Mesas zona buffet – Cajas de luz – Espejos en baños – Vidriera formato medio.



Ascensores Torre Norte

Disponibilidad: 3 unidades

Unidad exterior: \$1'480.000 + IVA

Tres unidades exterior: \$4'100.000 + IVA

Precio frontal: \$8'000.000 + IVA

Unidad interior: 1.500.000 +IVA

Medidas: 91 cm x 210 cm

Precios por mes, la producción, el montaje y desmontaje los proporciona quien arrienda el espacio.

Ascensores Torre Sur

Disponibilidad: 3 unidades

Unidad exterior: \$1'370.000 + IVA

Tres unidades exteriores : \$3'750.000 + IVA

Precio frontal: \$7'500.000+ IVA

Unidad interior: 1.400.000 +IVA

Medidas: 91 cm x 210 cm

Precios por mes, la producción, el montaje y desmontaje los proporciona quien arrienda el espacio.





Ascensores Torre Cardiología

Disponibilidad: 3 unidades

Unidad exterior: \$800.000 + IVA

Tres unidades exteriores: \$2'200.000+ IVA

Precio frontal: \$6'000.000 + IVA

Unidad interior: 900.000 + IVA

Medidas: 111 cm x 210 cm

Precios por mes, la producción, el montaje y desmontaje los proporciona quien arrienda el espacio.

Ascensores Panorámicos Torre Norte

Disponibilidad: 2 unidades

Unidad exteriores: \$1'480.000 + IVA

Dos unidades exteriores: \$2'550.000+ IVA

Precio frontal: \$6'000.000 + IVA

Unidad interior: 1.500.000 + IVA

Medidas: 91 cm x 210 cm

Precios por mes, la producción, el montaje y desmontaje los proporciona quien arrienda el espacio.





Ascensor Bloque Norte

Disponibilidad: 1 unidad

Unidad Exterior: \$700.000 + IVA

Medidas: 81cm x 210cm

Precios por mes, la producción, el montaje y desmontaje los proporciona quien arrienda el espacio.

Ascensores Zona Buffet

Disponibilidad: 2 unidades

Unidad exterior: \$900.000 + IVA

Dos unidades exteriores :
\$1'700.000 + IVA

Precio frontal: \$4'500.000 + IVA

Unidad interior: 1.000.000 + IVA

Medidas: 112 cm x 210 cm

Precios por mes, la producción, el montaje y desmontaje los proporciona quien arrienda el espacio.





Interior Ascensores Torre Norte

Disponibilidad: 3 unidades

Unidad exterior lateral: \$1'000.000 + IVA

Precios por mes, la producción, el montaje y desmontaje los proporciona quien arrienda el espacio.

Ascensores Torre Sur

Disponibilidad: 3 unidades

Unidad exterior lateral : \$900.000 + IVA

Precios por mes, la producción, el montaje y desmontaje los proporciona quien arrienda el espacio.



Ascensores Panorámicos Arturo Calle

Disponibilidad: 2 unidades

Unidad exterior lateral : \$900.000 + IVA

Precios por mes, la producción, el montaje y desmontaje los proporciona quien arrienda el espacio.

Ascensores Zona Buffete

Disponibilidad: 2 unidades

Unidad exterior lateral : \$900.000 + IVA

Precios por mes, la producción, el montaje y desmontaje los proporciona quien arrienda el espacio.

Ascensores Cardiología

Disponibilidad: 3 unidades

Unidad exterior lateral : \$900.000 + IVA

Precios por mes, la producción, el montaje y desmontaje los proporciona quien arrienda el espacio.



Escaleras eléctricas Torre Sur

Disponibilidad: 1 unidad

Unidad: \$2'100.000 + IVA

Medidas: 5.68 metros x 59 centímetros

Precios por mes, la producción, el montaje y desmontaje los proporciona quien arrienda el espacio.

Escaleras eléctricas Zona Buffet

Disponibilidad: 1 unidad

Unidad: \$2'100.000+ IVA

Medidas: 5.68 metros x 59 centímetros

Precios por mes, la producción, el montaje y desmontaje los proporciona quien arrienda el espacio.





Columnas Torre Norte

Disponibilidad: 3 unidades

Unidad: \$1'480.000 + IVA

Dos Unidades: 2.750.000 + IVA

Tres unidades: \$3'900.000 + IVA

Medida: 1.80 x 1 metros

Precios por mes, la producción, el montaje y desmontaje los proporciona quien arrienda el espacio.

Columna salida ascensores

Torre Norte – Falabella –

Disponibilidad: 1 unidades

Unidad: \$1'600.000 + IVA

Dos unidades: \$3'000.000 + IVA

Medidas: 2x2 metros y 1,37 x 2

Precios por mes, la producción, el montaje y desmontaje los proporciona quien arrienda el espacio.



Columnas Corredor Zona de Bancos.

Disponibilidad: 3 unidades

Unidad: \$1'600.000 + IVA

Dos Unidades: 2.850.000 + IVA

Medida: 1.17 x 2 metros

Precios por mes, la producción, el montaje y desmontaje los proporciona quien arrienda el espacio.



Bastidores entra principal 1

Disponibilidad: 1 unidad

Unidad: \$5'500.000 + IVA

Medida: 4x3 metros

Precios por mes, la producción, el montaje y desmontaje los proporciona quien arrienda el espacio.



Bastidores entra principal 2

Disponibilidad: 1 unidad

Unidad: \$3.500.000+ IVA

Medida: 3 x 2.3 metros

Precios por mes, la producción, el montaje y desmontaje los proporciona quien arrienda el espacio.



Bastidores entra principal 2

Disponibilidad: 1 unidad

Unidad: \$3.000.000+ IVA

Medida: 1.74 x 4 metros

Precios por mes, la producción, el montaje y desmontaje los proporciona quien arrienda el espacio.



Columna entrada principal

Disponibilidad: 1 unidad

Unidad: \$3.000.000+ IVA

Medida: 1,74x4 metros

Precios por mes, la producción, el montaje y desmontaje los proporciona quien arrienda el espacio.



Pared corredor de Torre norte

Disponibilidad: 1 unidad

Unidad: \$3.000.000+ IVA

Medida: 2x2.30 metros

Precios por mes, la producción, el montaje y desmontaje los proporciona quien arrienda el espacio.

Columnas fuente interactiva

Disponibilidad: 4 unidades

Mínimo dos unidades : \$1.800.000+ IVA

Máximo 4 unidades: \$3.500.000 + IVA

Medida: 2,9 metros de alto x 62 cm – 33 cm de ancho en las dos caras

Precios por mes, la producción, el montaje y desmontaje los proporciona quien arrienda el espacio.





Vidriera formato medio

Disponibilidad: 1 unidades

Unidad: \$3.000.000 + IVA

Medida: 4.65 x 2.40 metros

Precios por mes, la producción, el montaje y desmontaje los proporciona quien arrienda el espacio.

Vidriera corredor del éxito

Disponibilidad: 10 unidades

Unidad: \$600.000 + IVA

Completo 12 unidades:

\$5.000.000 + IVA

Medida: 1.13X1.17 metros

Precios por mes, la producción, el montaje y desmontaje los proporciona quien arrienda el espacio.



Bastidores entra numero 6

Disponibilidad: 1 unidad

Unidad: \$4'200.000 + IVA

Medida: 4x3 metros

Precios por mes, la producción, el montaje y desmontaje los proporciona quien arrienda el espacio.



Valla formato medio

Disponibilidad: 1 unidad

Unidad: \$2'000.000 + IVA

Precios por mes, la producción, el montaje y desmontaje los proporciona quien arrienda el espacio.

Cenefa Torre Sur

Disponibilidad: 2 unidad

Valor de ambas unidades : \$6'000.000 + IVA

Medida: Son dos tramos de cenefa uno de 10 metros x 80 centímetros y otro de 25 metros x 80 centímetros.

Precios por mes, la producción, el montaje y desmontaje los proporciona quien arrienda el espacio.



Batidores pared baños torre norte

Disponibilidad: 2 unidad

Valor de cada unidad: \$1'300.000 + IVA

Medida: 2.50x1.50 metros y 2.50 x 1.30 metros

Precios por mes, la producción, el montaje y desmontaje los proporciona quien arrienda el espacio.



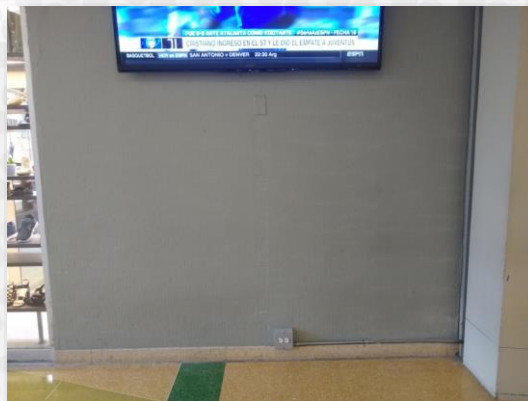
Hablador pared zona de descanso

Disponibilidad: 1 unidad

Valor de cada unidad: \$1'500.000 + IVA

Medida: 2.30x1.60 metros

Precios por mes, la producción, el montaje y desmontaje los proporciona quien arrienda el espacio.



Mesas zona buffet

Disponibilidad: 200 unidades

Unidad: \$100.000 + IVA

Precios por mes, la producción, el montaje y desmontaje los proporciona quien arrienda el espacio.



Vitrinas de exhibición

Disponibilidad: 2 unidades

Unidad: \$3.000.000+ IVA

Medidas: 1x1 metros

Precios por mes, la producción, el montaje y desmontaje los proporciona quien arrienda el espacio.

Espejos en baños

Disponibilidad: 4 unidades de hombre y 4 unidades de mujer.

Plazoleta P: \$600.000 + IVA

Torre Norte: \$600.000 + IVA

Torre Sur: \$450.000 + IVA

Zona Buffet: \$450.000 + IVA

Todos hombre: \$2'000.000 + IVA

Todos mujer: \$2'000.000 + IVA

Todos: \$4'000.000 + IVA

Precios por mes, la producción, el montaje y desmontaje los proporciona quien arrienda el espacio.



Columnas estacionamiento Torre Norte

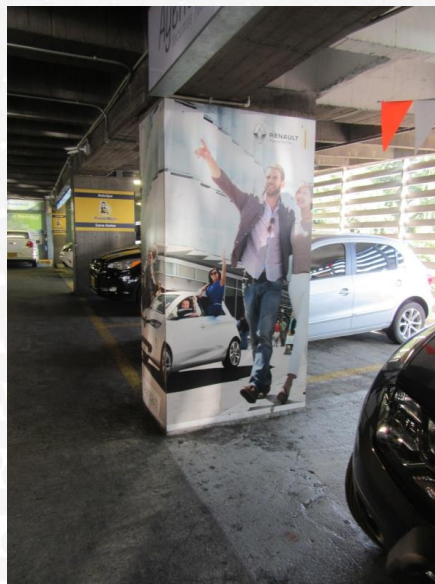
Disponibilidad: 7 unidades

Unidad: \$1.500.000 + IVA

Tamaño: Alto: 2.30

Ancho: 1.20 m - 70 cm

Precios por mes, la producción, el montaje y desmontaje los proporciona quien arrienda el espacio.



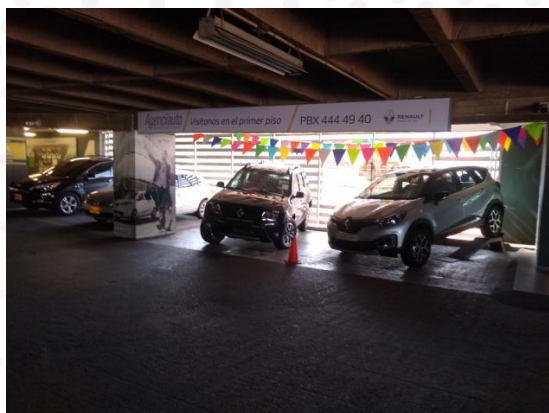
Bastidor estacionamiento Torre Norte

Disponibilidad: 7 unidades

Unidad: \$1.500.000 + IVA

Tamaño 6 metros x 45 centímetros

Precios por mes, la producción, el montaje y desmontaje los proporciona quien arrienda el espacio.



Zonas comunes

Espacios disponibles para realizar activaciones de marca desde 2x2 m hasta 6x6 m. Los productos o servicios a promocionar allí deberán apoyar la labor comercial de los demás locales pero por ningún motivo hacerles competencia y bajo ninguna circunstancia podrán ser comercializados en estos espacios.

Plazoleta principal



Es la zona común con mayor tráfico de personas por ser el cruce entre los dos corredores comerciales principales.

Tamaño: mínimo 23x12 metros

Precio: \$4.000.000 + IVA por día.

Nota: Es a cielo abierto, necesita carpa para desarrollar la actividad (Incluida en precio)

La esquina de La Pasteur



Es la zona común con mayor tráfico de personas por ser el cruce entre los dos corredores comerciales principales.

Tamaño: mínimo 3x3m – máximo 6x6m

Precio: \$1'400.000 + IVA por día.

Nota: Es a cielo abierto, necesita carpa para desarrollar la actividad (Incluida en precio)

Frente a El Portal



Es el inicio de uno de los corredores comerciales principales, subiendo desde la Plazoleta Principal.

Tamaño: mínimo 3x3m – máximo 4x4m

Precio: \$1'4000.000 + IVA por día.

Nota: Es a cielo abierto, necesita carpa para desarrollar la actividad (Incluida en precio)

Frente a El Éxito



Visible desde las dos entradas a El Éxito, cercano al puesto de información N°1 y ubicado estratégicamente en el trayecto de la entrada principal a la Plazoleta Principal.

Tamaño: 2x2 m

Precio: \$740.000 + IVA por día.

Precio por mes: 7.500.000 + IVA

Pérgola de Davivienda



Es el inicio del corredor comercial que va desde la Torre Norte hasta la Torre Sur, y está ubicado a todo el frente de la entrada interior de Falabella.

Tamaño: 3x3 m

Precio: \$1.000.000 + IVA por día.

Frente a Banco de Bogotá



Es el inicio del corredor comercial que va de la Torre Sur a la Torre Norte, después de pasar los túneles comerciales. Al frente hay una sala de descanso.

Tamaño: 3x2 m

Precio: \$800.000 + IVA por día.

Columnas de Rosario

Es un punto que está ubicado donde se unen todos los corredores del Centro Comercial. Cerca a Locales como Mercedes Campuzano, Rosario y Agenciauto y el Banco de Bogotá

Tamaño: 3x3 m

Precio: \$1.000.000 + IVA por día.

Rosario

Es un punto que está ubicado donde se unen todos los corredores del Centro Comercial. Cerca a Locales como Mercedes Campuzano, Rosario y Agenciauto y el Banco de Bogotá

Tamaño: 2x2 m

Precio: \$740.000 + IVA por día.



Auditorio

Un espacio ideal para eventos y reuniones en el piso 11 de la Torre Norte, totalmente dotado y con un excelente horario que se adapta a tus necesidades.



Ayudas Audiovisuales

Ofrecemos espacios dotados con modernos equipos audiovisuales y demás ayudas de acuerdo a su necesidad: Video Beam, pantalla, consola de sonido profesional, micrófonos inalámbricos y de solapa, tablero borrrable, apuntador laser, reproductores de audio y video, conexión a internet WIFI y aire acondicionado.

Estacionamiento

Ponemos a su disposición 1.246 celdas de estacionamiento para usted y sus invitados. La tarifa cuenta con un descuento especial para todos los asistentes del evento.



Asistencia Personal

Ponemos a su servicio personal calificado para asistirle en la parte técnica, logística y aseo en general.

Alimentación

Contamos con una terraza cubierta para el servicio de alimentación, con mobiliario y cocineta exclusiva, y ofrecemos también consumo ilimitado de café y agua aromática en la estación de café.

**Horario**

Lunes a Sábado de 6:00 a.m. a 10:00 p.m.

Domingos y Festivos de 6:00 a.m. a 6:00 p.m.

Ubicación

Dirección: Calle 33 N° 42 B – 06

Centro Comercial Sandiego

Torre Norte, piso 11

**Contacto Zonas Comunes y pauta
publicitaria.**

Oscar David Zapata Gallego
Torre Sur, piso 9, oficina 902
Teléfonos (57) (4) 448 0624 ext. 210
Correo: ozapata@sandiego.com.co

Contacto Auditorios.

Cindy Johana Ochoa
Torre Sur, piso 9, oficina 902
Teléfonos (57) (4) 448 0624 ext. 205
Correo: cjochoa@sandiego.com.co